

Master Online

Weiterbildungsstudiengänge an der Universität Freiburg

Albert-Ludwigs-Universität Freiburg

Christoph Hermann

Institut für Informatik
Georges-Köhler-Allee 51
79110 Freiburg

hermann@informatik.uni-freiburg.de

4. Dezember 2009



UNI
FREIBURG

- 1 Master Online Intelligente Eingebettete Mikrosysteme
 - Kurzinformationen zu Master Online
 - Kurzinformationen zum Studiengang IEMS
- 2 Aufbau der berufsbegleitenden Studiengänge
 - Studienstruktur
 - Modularisierung
 - Kooperationen
- 3 Studiengangsorganisation
 - Personal
 - Durchführung
- 4 Finanzierung
- 5 Rechtliche Aspekte
- 6 Werbung

Förderprogramm Master Online

- Förderprogramm des Ministeriums für Wissenschaft, Forschung und Kunst
- Zweck: Stärkung der wissenschaftlichen Weiterbildung
- Förderung der Konzeption, Entwicklung, Einrichtung und Durchführung von neuen multimedial aufbereiteten, online-gestützten Aufbaustudiengängen
- Fördersumme ca. 12,8 Mio. Euro

Erste Förderrunde (5 bewilligte Studiengänge):

- 3 in Freiburg: Intelligente Eingebettete Mikrosysteme (IEMS), Parodontologie und Estate Planning
- 2 in Stuttgart: Bauphysik und Logistikmanagement

zweite Förderrunde (10 bewilligte Studiengänge):

- 4 in Freiburg: Palliative Care, Photovoltaik, Physikalisch-Technische Medizin, Taxation
- 6 weitere Studiengänge in Stuttgart, Ulm, Heidelberg und der Hochschule Albstadt-Sigmaringen

- **Studiengang:** Intelligente Eingebettete Mikrosysteme
- **Abschluss:** Master of Science
- **Durchführungsart:** Berufsbegleitend, Blended Learning, Online mit kurzen Präsenzphasen
- **Anbieter:** Universität Freiburg in Kooperation mit der Dualen Hochschule Baden-Württemberg Lörrach
- **Voraussetzungen:** erster berufsqualifizierender Abschluss (FH, BA, Universität) sowie 2 Jahre Berufserfahrung
- **Regelstudienzeit:** zwischen 3 und 7 Semester
- **Kosten:** 1.800 Euro pro kostenpflichtigem Modul
- **Start:** jeweils zum Wintersemester
- **Webseite des Studiengangs:**
<http://www.masteronline-iems.de>

- 1 Master Online Intelligente Eingebettete Mikrosysteme
 - Kurzinformationen zu Master Online
 - Kurzinformationen zum Studiengang IEMS
- 2 Aufbau der berufsbegleitenden Studiengänge
 - Studienstruktur
 - Modularisierung
 - Kooperationen
- 3 Studiengangsorganisation
 - Personal
 - Durchführung
- 4 Finanzierung
- 5 Rechtliche Aspekte
- 6 Werbung

Sehr heterogene Zielgruppe:
Absolventen von Berufsakademien, Fachhochschulen und
Universitäten

Von Beginn an **modularisierte** Struktur:

- 4 Methodenmodule
- 2 Basismodule
- Vertiefungsmodule
- Weitere Module: Seminare, Praktika, Teamprojekt,
Projektmanagement

Modularisierung wichtig für die Akkreditierung

Modularisierung ermöglicht

- passgenaue und flexible Modellstudienpläne für alle Zielgruppen
- das Strecken der Studiendauer (je nach Arbeitsbelastung)
- das Angebot einzelner Module als Weiterbildungsmaßnahme (weitere „Vermarktungsmöglichkeiten“)
- Flexible Finanzierungsmodelle

Kooperation mit der Dualen Hochschule Baden-Württemberg Standort Lörrach



Synergien:

- Fortführung des dualen Modells der DHBW
- Erfahrungen aus dem dualen System
- Synergien bei Firmenkontakten, Werbung, etc.
- Renommée auch für die DHBW

Kooperationen als bewährtes Modell:

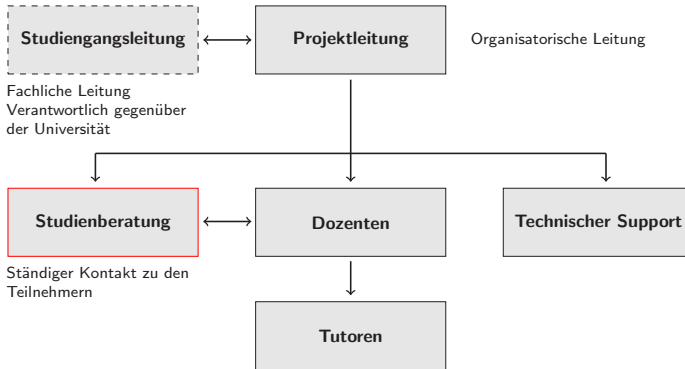
- Kooperationen auf institutioneller Ebene
- Zusammenarbeit mit externen Dozenten

Wichtig hier:

- Klarstellung der Verantwortlichkeiten:
 - Anbieter des Studiengangs
 - Erlass von Studien- und Prüfungsordnungen
 - Abnahme von Prüfungsleistungen
- Klare Regelungen für die Leistungen der Beteiligten
- ggf. gemeinsame Werbung
- ggf. Namensnennung (Logo, Name) der Kooperationspartner
- Rechtliche Aspekte

- 1 Master Online Intelligente Eingebettete Mikrosysteme
 - Kurzinformationen zu Master Online
 - Kurzinformationen zum Studiengang IEMS
- 2 Aufbau der berufsbegleitenden Studiengänge
 - Studienstruktur
 - Modularisierung
 - Kooperationen
- 3 Studiengangsorganisation
 - Personal
 - Durchführung
- 4 Finanzierung
- 5 Rechtliche Aspekte
- 6 Werbung

Notwendiges Personal zum Aufbau eines (kostenpflichtigen) berufsbegleitenden Studiengangs



Verschiedene Modelle für die Inhaltserstellung:

- Web based Trainings: sehr aufwändig (auch kostenintensiv)
- Vorlesungsaufzeichnungen

Ablauf während des Semesters:

- Einführungsveranstaltung
- Online-Studium:
 - Erarbeiten der Vorlesungsinhalte
 - Selbsttests
 - Tutorielle Betreuung für die Übungsaufgaben
 - Kontakt via Forum, E-Mail, Telefon
- ggf. Präsenzphasen
- Abschlussveranstaltung (Prüfung)

- 1 Master Online Intelligente Eingebettete Mikrosysteme
 - Kurzinformationen zu Master Online
 - Kurzinformationen zum Studiengang IEMS
- 2 Aufbau der berufsbegleitenden Studiengänge
 - Studienstruktur
 - Modularisierung
 - Kooperationen
- 3 Studiengangsorganisation
 - Personal
 - Durchführung
- 4 Finanzierung
- 5 Rechtliche Aspekte
- 6 Werbung

Anbieterseite

- Wichtig sind geringe Erstellungskosten
- Kostendeckende Durchführung
- Teilnehmergebühren müssen Durchführung, „Wartung“ und Overheadkosten (Organisation, Werbung) decken
- Komplettfinanzierung des Studiums durch die Teilnehmer vs. Modulweise Finanzierung

Teilnehmerseite

- Abrechnung pro Modul ermöglicht flexibles Studium und schreckt weniger ab
- Hinweise auf steuerliche Anrechnungsmöglichkeiten
- Vergleich Vollzeit- vs. berufsbegleitendes Studium
- Arbeitgeberunterstützungspotential
- Kreditmodelle; Kontakt zu Banken ermöglichen

- 1 Master Online Intelligente Eingebettete Mikrosysteme
 - Kurzinformationen zu Master Online
 - Kurzinformationen zum Studiengang IEMS
- 2 Aufbau der berufsbegleitenden Studiengänge
 - Studienstruktur
 - Modularisierung
 - Kooperationen
- 3 Studiengangsorganisation
 - Personal
 - Durchführung
- 4 Finanzierung
- 5 Rechtliche Aspekte
- 6 Werbung

Kooperationsvereinbarungen, Verträge mit den Dozierenden (intern und extern)

- Anbieter, Abschlusszertifikat
- Leistungen der Beteiligten
- Fristen
- Vergütungen
- Marketing/Werbung/Namensnennung
- Nutzungsrechte (auch Übertragung der Rechte an Dritte)

Urheberrechte

- Ausschliessliches Nutzungsrecht (wenn möglich)
- Vervielfältigung
- Drahtlose und drahtgebundene Zugängigmachung
- Öffentliche Aufführung
- Bearbeitungen
- Nutzung zu Werbezwecken
- Dauer der Übertragung dieser Rechte

- 1 Master Online Intelligente Eingebettete Mikrosysteme
 - Kurzinformationen zu Master Online
 - Kurzinformationen zum Studiengang IEMS
- 2 Aufbau der berufsbegleitenden Studiengänge
 - Studienstruktur
 - Modularisierung
 - Kooperationen
- 3 Studiengangsorganisation
 - Personal
 - Durchführung
- 4 Finanzierung
- 5 Rechtliche Aspekte
- 6 Werbung

Bei Werbemaßnahmen:

- Nutzung der Ressourcen aller Beteiligten
(Adressdatenbanken, Druck- und Versandmöglichkeiten, ...)
- Nennung der Beteiligten
- Bei Mailings: Wahl des richtigen Absenders (Zielgruppe!)
- Zielgruppenspezifische Werbung:
 - Internetaffin? ⇒ Online-Werbung
 - Eingeschränkte Zielgruppe? ⇒ Fachzeitschriften
 - Allgemeine Zielgruppe ⇒ Printmedien (Zeitungen etc.)



Vielen Dank für Ihre Aufmerksamkeit

Bei Fragen: hermann@informatik.uni-freiburg.de
<http://www.masteronline-iems.de>

Christoph Hermann

<http://algo.informatik.uni-freiburg.de/mitarbeiter/hermann/>

